





LICEO SCIENTIFICO E MUSICALE "G.B. GRASSI"- LECCO

ACCERTAMENTO DELLE COMPETENZE MUSICALI - prova di Teoria musicale

(max. 15 punti per la prova, corrispondenti a 15 punti nella graduatoria)

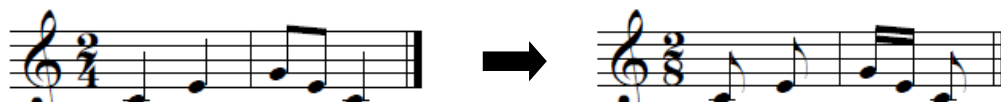
1. Completa la tabella


(2,5 punti)

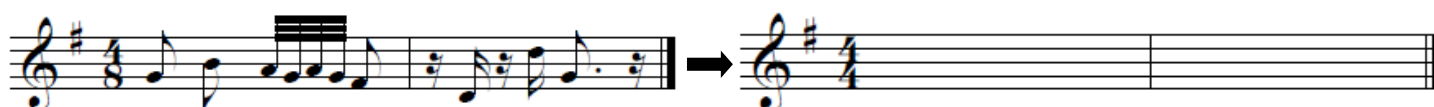
indicazione di tempo	binario/ternario/quaternario	semplice/composto	valore della pulsazione	valore della suddivisione
$\frac{2}{4}$	binario	semplice		
	binario	composto		
C				
	quaternario	semplice		
$\frac{9}{8}$				

2. Riscrivi i frammenti proposti, nel nuovo metro indicato.

(1,5 punti)

Esempio 

a) 

b) 

3. Evidenzia con un cerchio le **sincopi** nella melodia a) e i **contrattempi** nella melodia b). (1,5 punti)

a) 




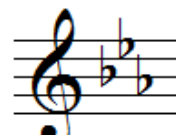
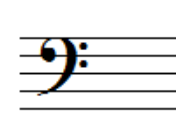
b) 

4. Individua gli eventuali errori nella corrispondenza tra l'intervallo scritto e la classificazione indicata. Dove necessario, modifica l'altezza di una delle due note, in modo da correggere l'errore. (2 punti)

Esempio: 

4 ^a giusta	3 ^a minore	6 ^a minore	4 ^a giusta	2 ^a minore	6 ^a maggiore
-----------------------	-----------------------	-----------------------	-----------------------	-----------------------	-------------------------

5. Completa lo schema. Ciascun esempio dovrà comprendere l'armatura di chiave e le tonalità **maggiori e minori** rappresentate da essa. (2 punti)

				
_____	SI bemolle maggiore	_____	_____	_____
_____	_____	_____	_____	RE minore

6. In questi esempi, per ciascun accordo è indicato se si tratta di un accordo maggiore o minore. Verifica la correttezza delle indicazioni; quando sono errate correggi l'accordo: modifica una nota, aggiungendo l'alterazione opportuna. Non modificare le alterazioni già presenti. **(1,5 punti)**



MINORE



MAGGIORE



MINORE

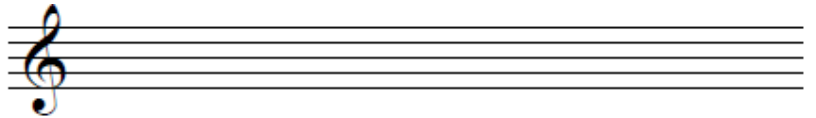


MAGGIORE

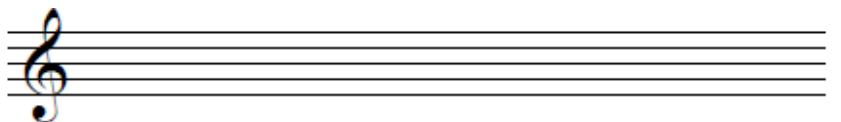
7. Individua la scala utilizzata in ciascun esempio. Scrivila per esteso, nell'ambito di un'ottava. **(2 punti)**



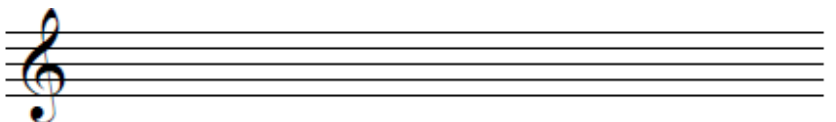
Scala utilizzata: _____



Scala utilizzata: _____



Scala utilizzata: _____



8. Osserva attentamente gli esempi, e individua la risposta corretta

(2 punti)



Quanti intervalli melodici di semitono sono presenti?

- Due
- Tre
- Quattro



Qual è il numero totale di FA DIESIS presenti?

- Due
- Tre
- Quattro



Quante volte compare la Tonica?

- Tre
- Cinque
- Sette



Qual è la Sensibile?

- RE DIESIS
- MI
- SOL DIESIS